



FLOCKING SWAB  
SPONGE SWAB

植绒拭子  
海绵拭子

# 公司简介

深圳市华瑞康生物医疗器械科技有限公司 是一家国内领先的生命科学领域耗材制造商,秉承着“做高端耗材,创立国际知名品牌”的理念,多年专注于生命科学领域产品的研发和制造。产品主要应用于基于检测、医疗机构、生物制药、医院、出入检验检疫、诊断试剂、公安刑侦法医等。

公司拥有3000m<sup>2</sup>十万级洁净车间,1000m<sup>2</sup>万级洁净车间,成熟的生产工艺、专业的生产设备、资深的管理团队,现已取得ISO9001、ISO13485、ISO14001、FDA、CE、TUV认证及医疗器械生产许可证。

公司为了确保质量的稳定,实现“物料采购-生产-包装-灭菌-交付”的无缝对接,按照GMP质量管理规范标准化生产,扎扎实实生产高品质实验室耗材。拥有强大的模具设计能力及机床精密加工及塑料成型能力,除常规品的销售,同时向行业提供各种定制服务。本公司实力雄厚,重信用、守合同、保证产品质量,以多品种经营特色和薄利多销的原则,赢得了广大客户的信任。



## 我们的成就

公司和我们服务的行业  
有些事情永远不会改变  
我们对质量的承诺我们的  
创新动力以及我们的  
意图为客户提供最好的  
服务。



二类生产许可证  
第二类医疗器械注册证



# 目 录

植 绒 采 样 拭 子 .....Pg.8~9

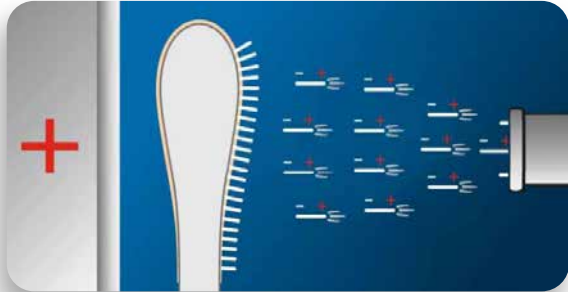
海 绵 采 样 拭 子 .....Pg.10

# 为什么使用细胞样本采集植绒拭子？



- 植绒拭子能收集到大量的细胞样本并快速洗脱和即刻释放到培养液中。
- 植绒拭子已通过国家质量监督医疗器械检测中心进行全项目检测, 本产品用于在分子遗传学, 法医和临床实验制作试剂。

## 你想提高样本采集效率吗？



◎采用喷雾和静电电荷的植绒方法, 使数百万个尼龙微纤维垂直均匀地附着于的柄端, 尼龙纤维束之间的毛细管作用, 有利于液体样本像强液压式的吸收。采样保持于纤维的表面, 更容易方便洗脱。

◎为了限制干扰和提高一致性, 植绒拭子是采用高科技喷植工艺技术制成。这使得植绒拭子适用于进行PCR的工作, 因此对科学家用PCR技术, 新植绒拭子是PCR兼容和认证为无核糖核酸酶 (RNase) 和脱氧核糖核酸的 (DNase)。

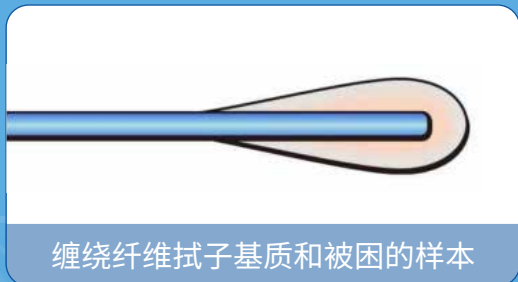
## GMP质量管理体系



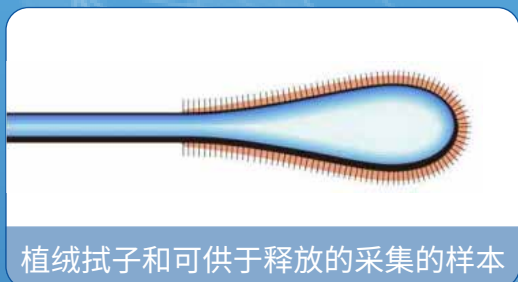
## 纤维拭子 VS 植绒拭子

与传统缠绕纤维拭子比较,传统缠绕拭子大部分采集到的样本被困在拭子末端的纤维基质里。

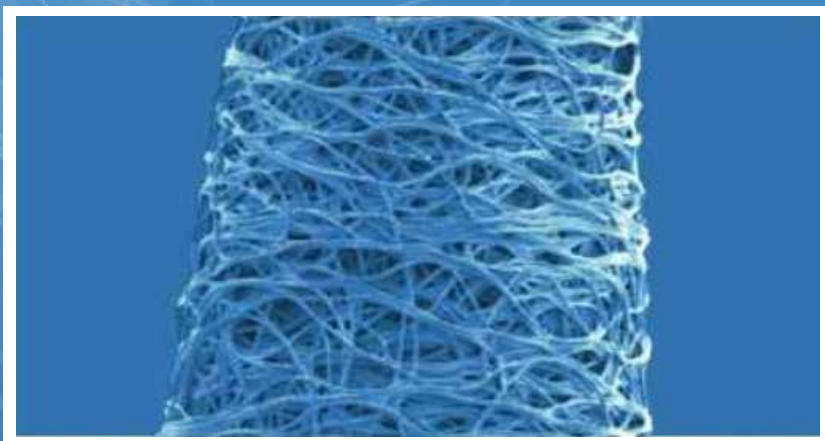
传统缠绕纤维拭子把样本困在纤维基质里,只能释放少许20-30%所采集的样本,而植绒拭子能释放高达95%所采集的样本,特别是采集微少样本,也能充足释放出采集细胞这点就尤为重要。



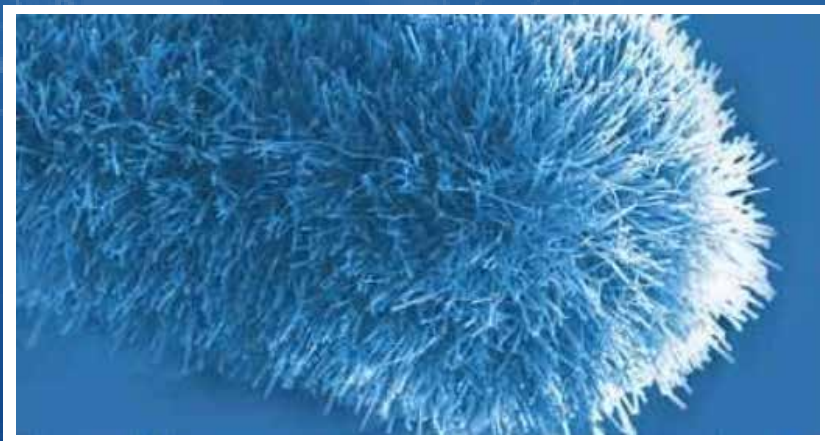
缠绕纤维拭子基质和被困的样本



植绒拭子和可供于释放的采集的样本



传统缠绕纤维拭子的  
电子显微镜照片



尼龙植绒拭子的  
电子显微镜照片



# 特点

## 符合人体工程学和解剖学的设计

为了提高患者的舒适度和细胞标本采集的效率。

## 提高检测的灵敏度

植绒拭子证明可快速洗脱 >95% 的原始样品，轻松地提高了检测的灵敏度。

## 方便收集，折断，然后运送

剥开包装，收集细胞样本，然后把涂抹杆部分折断到运送培养液或所提供的试管里。

## 认证为无抑制剂和干扰

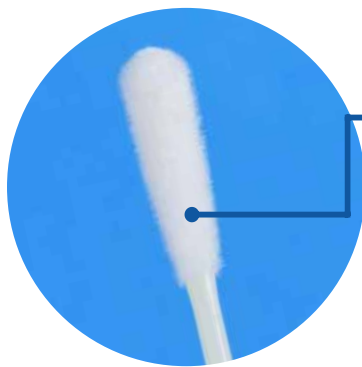
采样拭子认证为无核糖核酸酶 (RNAse)，无脱氧核糖核酸 (DNAse) 和人的脱氧核糖核酸，也无任何PCR抑制剂。分析证书可以每制造批次提供。

## 非常适合采取自动化

与传统缠绕的纤维拭子相比，4N6 的脱氧核糖核酸拭子在提取过程中只释放微量的纤维。这避免任何液体取样机器人所使用的吸液管和探头被堵塞的风险。

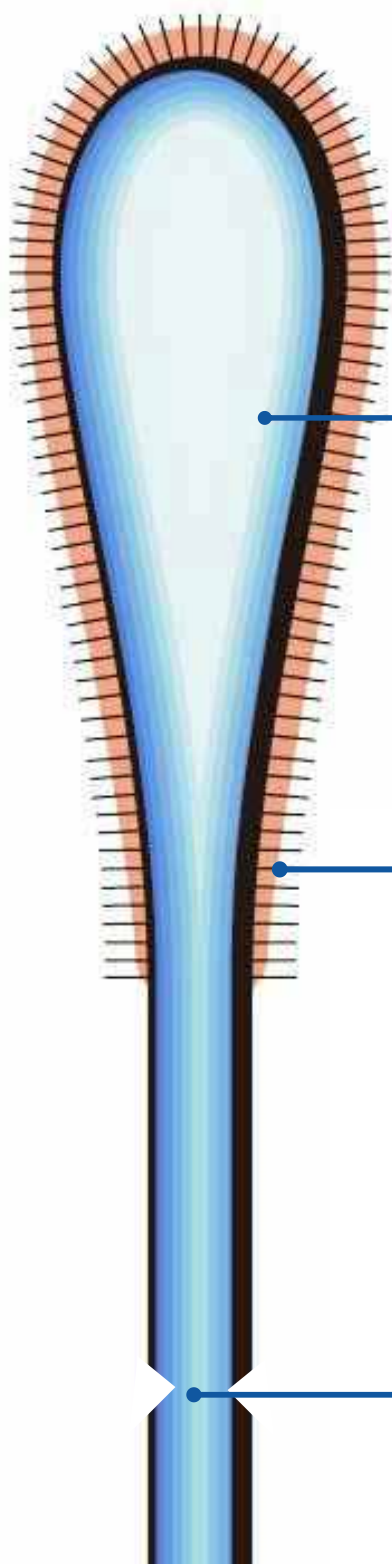
## 迅速吸收 (改进样品采集)

采用喷雾和静电电荷的植绒方法，使数百万尼龙微纤维垂直均匀地附着于柄端，尼龙纤维束之间的毛细管作用，有利于液体样本的像强液压式的吸收。采样保持于纤维的表面，更容易方便洗脱



## 采集量可定

患者样本采集到试管是一致的和可定量的，并无传统缠绕纤维拭子会把患者宝贵样本困在纤维基质里的弊端，样本保持于纤维的表面，更容易方便洗脱。



## 优良的样品洗脱性能

开放的纤维结构使拭子立即释放出样本细胞到液体培养液中，不像传统的拭子，样本被困在拭子的纤维基质里。

## 垂直尼龙纤维

像软刷，可提高细胞样本的收集。尼龙纤维束之间的毛细管作用，促进细胞样本的强液压吸收。样本保持于纤维的表面，方便更容易洗脱。

## 折断点设计 方便运输

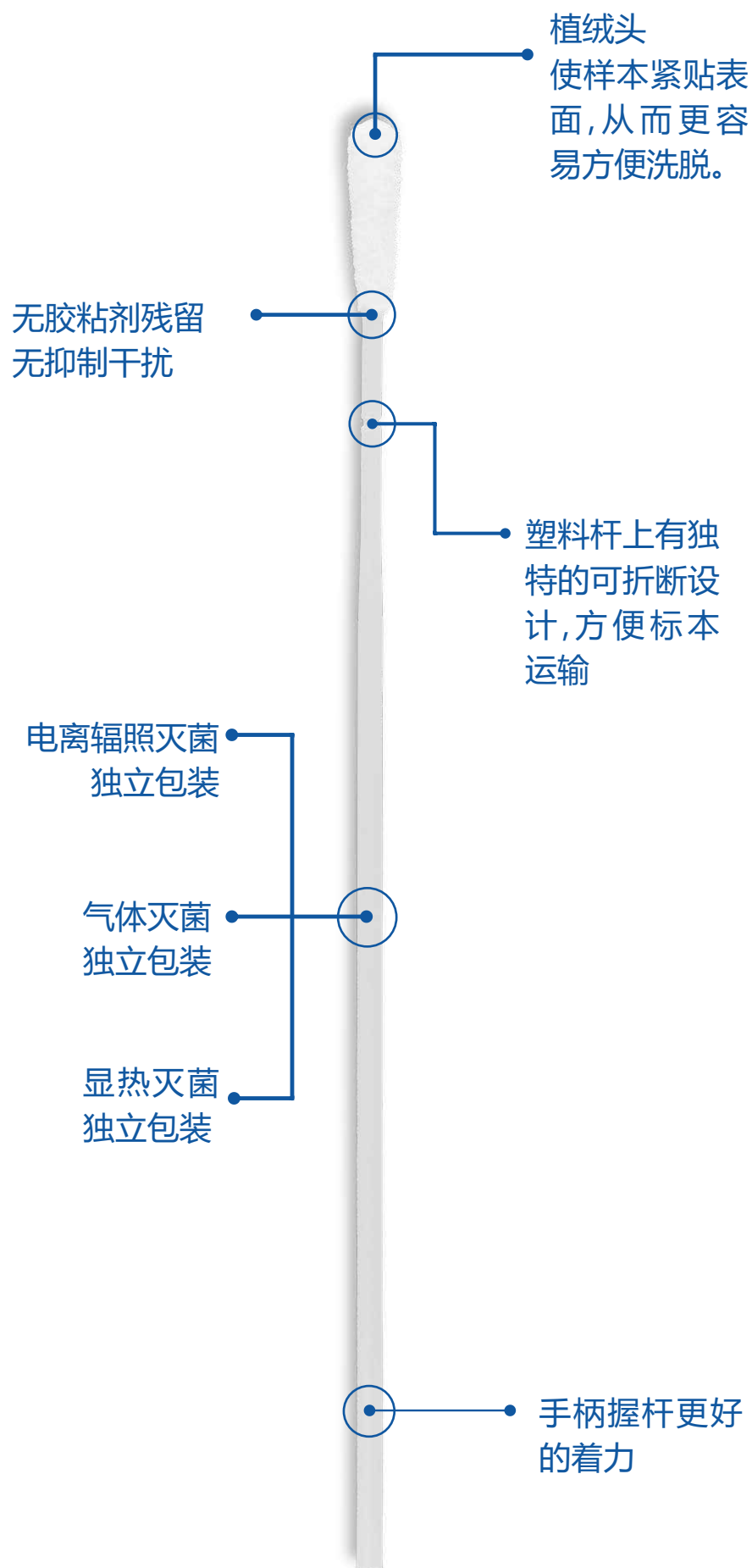
# 人性化设计

## 定制属于您的拭子

利用我们提供给客户的选项，包含握杆颜色、印刷、及不同的折断点

## 定制握杆折断点

不同的应用需求不同的握杆长度，根据您使用拭子的用途，您可能心里有理想的握杆折断点位置，请告诉我们，我们可依您的想法来生产。

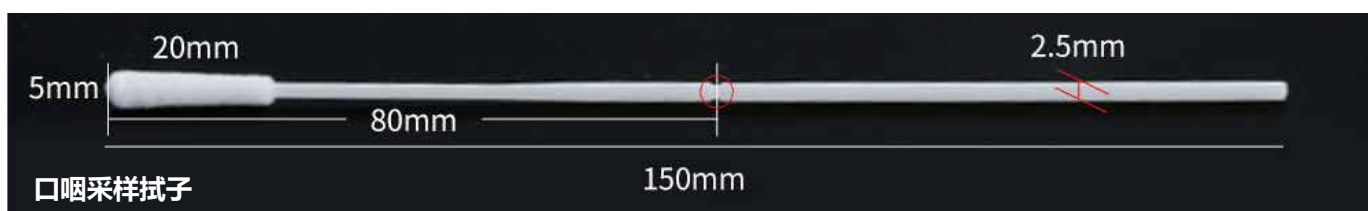




# 植绒采样拭子



型号	采样头部 (mm)			手柄尺寸 (mm)			包装规格
	宽度 ±0.3	厚度 ±0.3	长度 ±0.3	折断点 ±0.3	直径2 ±0.3	总长度 ±5	
HRK-1300K	5mm	5mm	20mm	30mm	2.5mm	150mm	10000支/箱



型号	采样头部 (mm)			手柄尺寸 (mm)			包装规格
	宽度 ±0.3	厚度 ±0.3	长度 ±0.3	折断点 ±0.3	直径2 ±0.3	总长度 ±5	
HRK-1800Y	5mm	5mm	20mm	80mm	2.5mm	150mm	10000支/箱



型号	采样头部 (mm)			手柄尺寸 (mm)			包装规格
	宽度 ±0.3	厚度 ±0.3	长度 ±0.3	折断点 ±0.3	直径2 ±0.3	总长度 ±5	
HRK-1380Y	5mm	5mm	20mm	30mm/80mm	2.5mm	150mm	10000支/箱

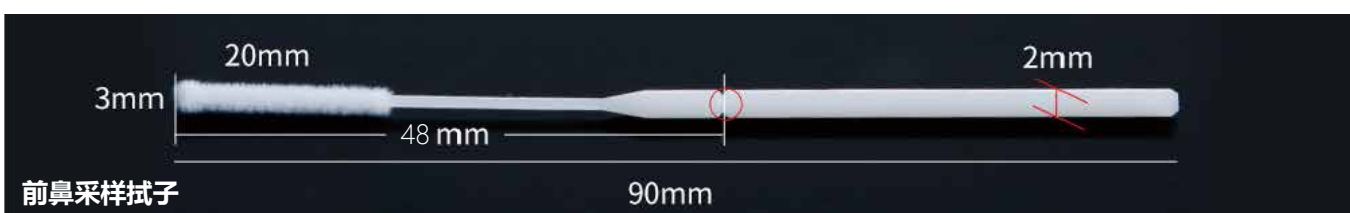


型号	采样头部 (mm)			手柄尺寸 (mm)			包装规格
	宽度 ±0.3	厚度 ±0.3	长度 ±0.3	折断点 ±0.3	直径2 ±0.3	总长度 ±5	
HRK-1800B	3mm	3mm	20mm	80mm	2.5mm	150mm	10000支/箱

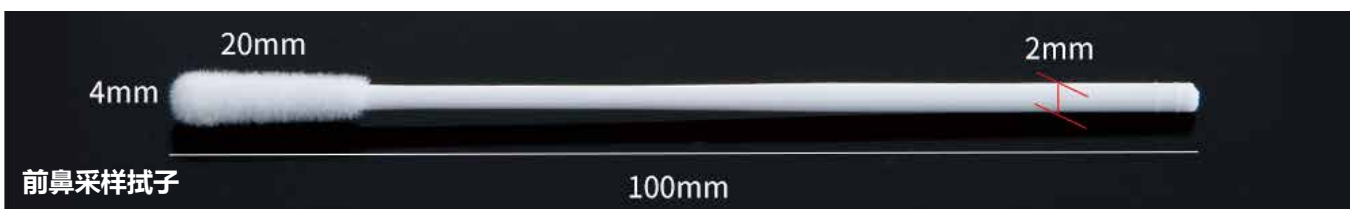
# 植绒采样拭子



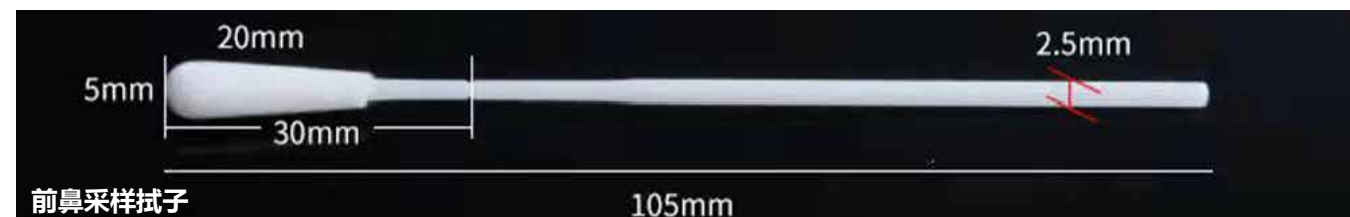
型号	采样头部 (mm)			手柄尺寸 (mm)			包装规格
	宽度 ±0.3	厚度 ±0.3	长度 ±0.3	折断点 ±0.3	直径 ±0.3	总长度 ±5	
HRK-1480B	3mm	3mm	20mm	48mm	2.5mm	150mm	10000支/箱



型号	采样头部 (mm)			手柄尺寸 (mm)			包装规格
	宽度 ±0.3	厚度 ±0.3	长度 ±0.3	折断点 ±0.3	直径 ±0.3	总长度 ±5	
HRK-1900Z	3mm	3mm	20mm	48mm	2mm	90mm	15000支/箱

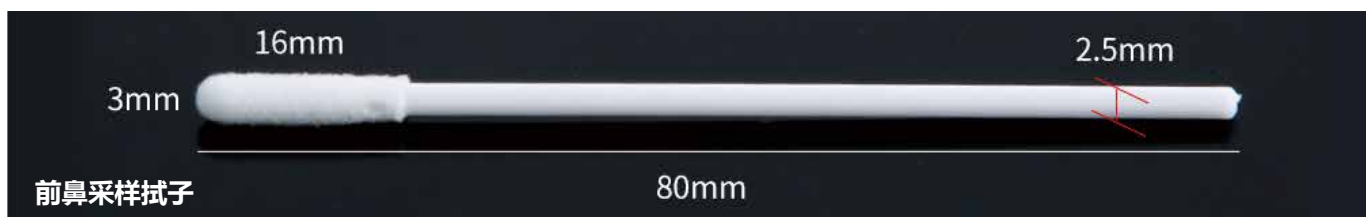


型号	采样头部 (mm)			手柄尺寸 (mm)			包装规格
	宽度 ±0.3	厚度 ±0.3	长度 ±0.3	折断点 ±0.3	直径 ±0.3	总长度 ±5	
HRK-1000P	4mm	4mm	20mm	/	2mm	100mm	15000支/箱



型号	采样头部 (mm)			手柄尺寸 (mm)			包装规格
	宽度 ±0.3	厚度 ±0.3	长度 ±0.3	折断点 ±0.3	直径 ±0.3	总长度 ±5	
HRK-1000PS	5mm	5mm	20mm	30mm	2.5mm	105mm	15000支/箱

# 海绵采样拭子



型号	采样头部 (mm)			手柄尺寸 (mm)			包装规格
	宽度 ± 0.3	厚度 ± 0.3	长度 ± 0.3	折断点 ± 0.3	直径 $\phi$ ± 0.3	总长度 ± 5	
HRK-800H	3mm	3mm	16mm	/	2.5mm	80mm	15000支/箱



型号	采样头部 (mm)			手柄尺寸 (mm)			包装规格
	宽度 ± 0.3	厚度 ± 0.3	长度 ± 0.3	折断点 ± 0.3	直径 $\phi$ ± 0.3	总长度 ± 5	
HRK-830H	4mm	4mm	17mm	30mm	2.5mm	80mm	15000支/箱



型号	采样头部 (mm)			手柄尺寸 (mm)			包装规格
	宽度 ± 0.3	厚度 ± 0.3	长度 ± 0.3	折断点 ± 0.3	直径 $\phi$ ± 0.3	总长度 ± 5	
HRK-1000H	4.5mm	4.5mm	15mm	/	2.5mm	100mm	15000支/箱



型号	采样头部 (mm)			手柄尺寸 (mm)			包装规格
	宽度 ± 0.3	厚度 ± 0.3	长度 ± 0.3	折断点 ± 0.3	直径 $\phi$ ± 0.3	总长度 ± 5	
HRK-1050H	6mm	6mm	18mm	24mm	3mm	105mm	15000支/箱





**深圳市华瑞康生物医疗器械科技有限公司**

地址：深圳市龙岗区坪地街道中心社区寿利路17号101、201

电话：+86 755 89996388

邮箱：[info@huareetech.com](mailto:info@huareetech.com)